

| | | |
|---|---|--|
| Бруто развиена површина | 10287 м2 | |
| Процент на изграденост % | 59 % | |
| Коефициент на искористеност (К) | 1,76 | |
| Потребен број на паркинг места | Ќе се дефинира со архитектонско урбанистички проект | |
| реон | 5 | |
| зона | Вон населено место | |
| Почетна цена по која се оттуѓува градежното земјиште | 61,00мкд | |
| Вкупна почетна/утврдена цена. | 355.508,00 мкд | |
| Висината на минималниот чекор на зголемување на вредноста по метар квадратен на градежното земјиште | 10 мкд/ м2 | |

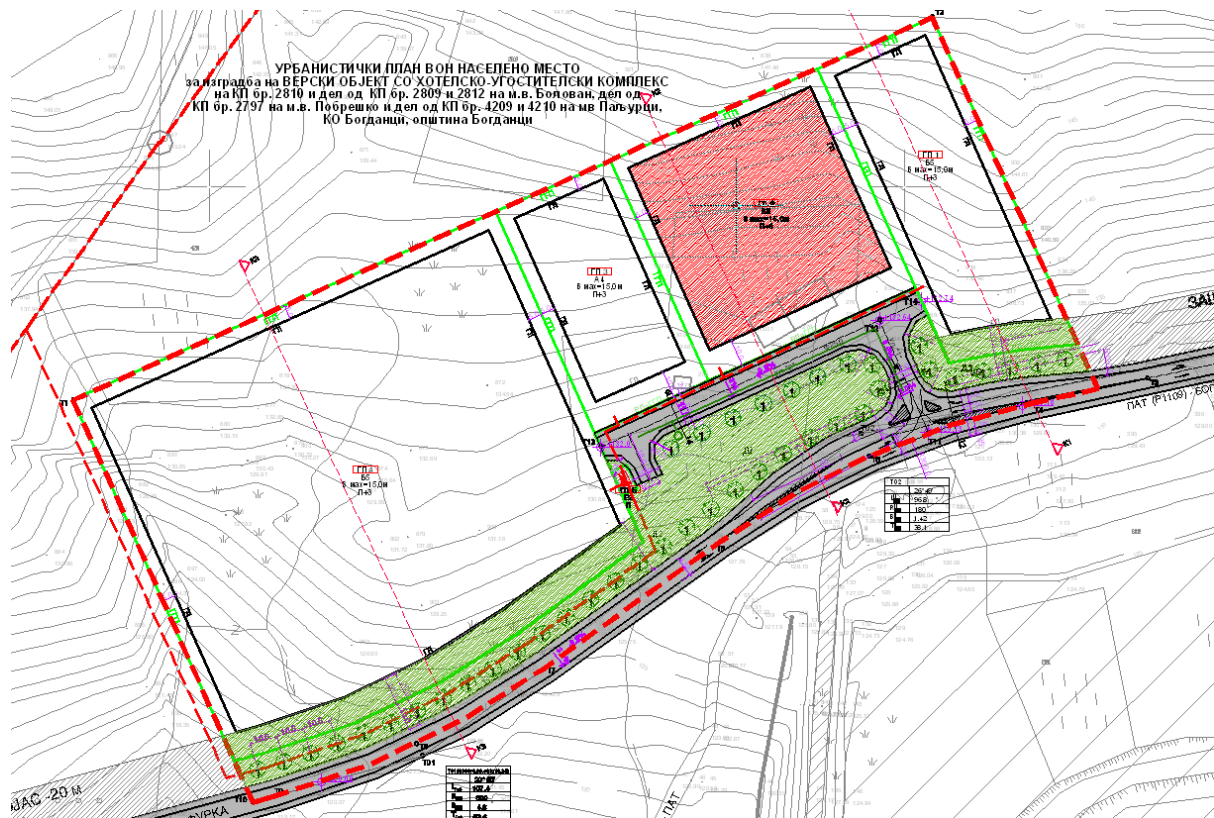
Градежни парцели што ќе бидат предмет на долготраен закуп со непосредна спогодба на градежно земјиште за изградба на објекти од јавен интерес,

| | | |
|--|-------------------------------|--|
| УПВНМ за изградба на откупно – дистрибутивни центри за свежо овошје и зеленчук, производство и дистрибуција | | |
| Закупец | ЕВН Македонија АД Скопје | |
| Број на градежна парцела | ГП5 | |
| Група на класа на намена | Е – Инфраструктура | |
| Основна класа на намена | Е 2– комунална супраструктура | |
| Поединечна намена | Трафостаница | |
| Компатибилна класа на намена | / | |
| Висина на хоризонтален венец (макс.) | 18м | |
| Катност | П | |
| Површина на парцела М2 | 174 м2 | |
| Површина за градење | 15 м2 | |
| Бруто развиена површина | 15 м2 | |
| Процент на изграденост % | / | |
| Коефициент на искористеност (К) | / | |
| Потребен број на паркинг места | / | |
| реон | 5 | |
| зона | Вон населено место | |
| временски период | од 5 до 99 години | |
| Утврдена закупнина по метар квадратен | 0,3 мкд | |
| Утврдена годишна закупнина | 52,20 мкд | |

| | | |
|--|-------------------------------|--|
| УПВНМ за изградба на откупно – дистрибутивни центри за свежо овошје и зеленчук, производство и дистрибуција | | |
| Закупец | ЕВН Македонија АД Скопје | |
| Број на градежна парцела | ГП6 | |
| Група на класа на намена | Е – Инфраструктура | |
| Основна класа на намена | Е 2– комунална супраструктура | |
| Поединечна намена | Трафостаница | |
| Компатибилна класа на намена | / | |

| | | |
|---------------------------------------|--------------------|--|
| Висина на хоризонтален венец (макс.) | 18м | |
| Катност | П | |
| Површина на парцела М2 | 176,5 м2 | |
| Површина за градење | 15 м2 | |
| Бруто развиена површина | 15 м2 | |
| Процент на изграденост % | / | |
| Коефициент на искористеност (К) | / | |
| Потребен број на паркинг места | / | |
| реон | 5 | |
| зона | Вон населено место | |
| временски период | од 5 до 99 години | |
| Утврдена закупнина по метар квадратен | 0,3 мкд | |
| Утврдена годишна закупнина | 52,95 мкд | |

УПВНМ за изградба на Верски објект-Католичка црква – Апостолски егзархат во Македонија со хотелско-угостителски комплекс



Градежна парцела што ќе биде предмет на отуѓување на градежно земјиште со непосредна спогодба за изградба на верски објект – Католичка црква

| | | |
|---|--|--|
| УПВНМ за изградба на Верски објект-Католичка црква – Апостолски егзархат во Македонија со хотелско-угостителски комплекс | | |
| Купувач | Католичка црква –Апостолски егзархат во Македонија | |
| Број на градежна парцела | ГП2 | |

| | | |
|---|--|--|
| Основна класа на намена | Б- Верски институции | |
| Компатибилна класа на намена | А4 времено сместување Б1 мали комерцијални и деловни дејности Д1 парковско зеленило Д4 меморијални простори | |
| Висина на хоризонтален венец (макс.) | 15м | |
| Катност | П+3 | |
| Површина на парцела М2 | 7012 м2 | |
| Површина за градење | 5080 м2 | |
| Бруто развиена површина | 7012 м2 | |
| Процент на изграденост % | 25% | |
| Коефициент на искористеност (К) | 1 | |
| | | |
| реон | 5 | |
| зона | Вон населено место | |
| Цена за оттуѓување на земјиштето со непосредна спогодба | $150(70\%)+500(30\%)=105+150=255$ мкд/м2 | |
| Вкупна цена | 1.788.060,00мкд | |
| | | |

Градежна парцела што ќе биде предмет на долготраен закуп со непосредна спогодба на градежно земјиште за изградба на објекти од јавен интерес,

| | | |
|---|-------------------------------|--|
| УПВНМ за изградба на Верски објект-Католичка црква – Апостолски егзархат во Македонија со хотелско-угостителски комплекс | | |
| Закупец | ЕВН Македонија АД Скопје | |
| Број на градежна парцела | ГП5 | |
| Група на класа на намена | Е – Инфраструктура | |
| Основна класа на намена | Е 2– комунална супраструктура | |
| Поединечна намена | Трафостаница | |
| Компатибилна класа на намена | / | |
| Висина на хоризонтален венец (макс.) | / | |
| Катност | П | |
| Површина на парцела М2 | 61,5 м2 | |
| Површина за градење | 15 м2 | |
| Бруто развиена површина | 15 м2 | |
| Процент на изграденост % | / | |
| Коефициент на искористеност (К) | / | |
| Потребен број на паркинг места | / | |
| | | |
| реон | 5 | |
| зона | Вон населено место | |
| временски период | од 5 до 99 години | |
| Утврдена закупнина по метар квадратен | 0,3 мкд | |
| Утврдена годишна закупнина | 18,45 мкд | |
| | | |